

# SHADE

## WOOD - PRODUCT DATASHEET 2024



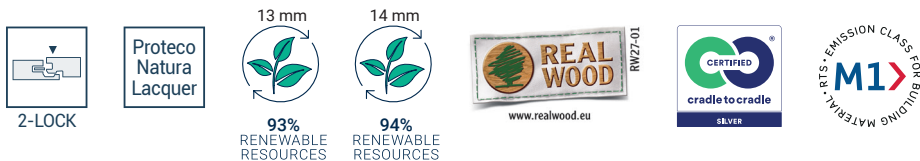
TECHNICAL DATA (EN 13489)		13 mm	14 mm
Reaction to fire	EN 14342 Table 1 (when applicable) / EN 13501	Dfl-s1	
Emission of formaldehyde	EN 14342	E1	
Brinell hardness (average value)	(BHN) EN1534	Ash	4,0
		Oak	3,7
Reduction of sound weighted index $\Delta L_w$ in dB with 2 mm Tarkofoam/flex II	EN ISO 10140-3 / EN ISO 717-2	$\geq 17$	
Thermal insulation value (RT m <sup>2</sup> K/W) board only with rag felt	EN ISO 10456:2007	0,101	
		with 2 mm Tarkofoam/flex II	
Thermal conductivity (W/m K)	EN 12664 / EN 14342:2013	0,104	0,11
Construction: softwood veneer and lamella core		3-layer	

INSTALLATION	
Installation method	2-lock for floating or glue down
Installation instruction	Download from <a href="http://www.tarkett.com">www.tarkett.com</a> Contact your supplier for more details
Underfloor heating compatible	Yes
Maximum floor surface temperature 27°C with self-regulating underfloor heating system	
Start & Stop: Shorter lengths of planks included in approx. 1 pack per 20 m <sup>2</sup>	

RECOMMENDED ACCESSORIES	
Installation	Tarkofoam II / Tarkoflex II Installation kit
Aesthetics	Skirting Transition moulding Pipe covers
Care & Maintenance	Tarkoclean for lacquered floors Refresher for lacquered floors
See more alternatives and the complete range of accessories @ <a href="http://www.tarkett.com">www.tarkett.com</a>	

MAINTENANCE
These Tarkett wooden floors have a Proteco surface treatment and therefore a strong protection against normal wear, abrasion, scratches and stains. Some floors will require more frequent maintenance for increased life span. Generally these products are light coloured floors and hardwax oiled floors, particularly with brushed surface and/or highlighted details. Please always refer to maintenance guidance available on websites.
See maintenance instructions @ <a href="http://www.tarkett.com">www.tarkett.com</a>

Hanaskog 2023.12



# SHADE

## WOOD - PRODUCT DATASHEET 2024

### DESIGN

This elegant collection enhances the warmth of wood using a wide palette of light and dark colours in soft and calm tones that highlight each authentic and unique design inspired by the best hues nature has to offer.

PRODUCT DATA	Material code	Dimensions LxWxH (mm)	Pattern	Surface treatment	Surface effect	Bevel (2 side)	Character	Latin name	DoP no.	Wear layer thk (mm)	Board/ pack	m2/ pack	m2/ pallet	Net weight/ m2 (kg)
Shade Ash Ivory Plank	41006008	2 000 x 162 x 13	1-strip	Proteco Natura	-	Minibevel	Calm	1	0190-0103	2,5	6	1,94	69,84	7,3
Shade Ash Linen White Plank	7967908	2 200 x 162 x 14	1-strip	Proteco Natura	-	Minibevel	Calm	1	0190-0105	3,5	6	2,14	77,04	7,9
	7967909	2 000 x 162 x 14	1-strip	Proteco Natura	-	Minibevel	Calm	1	0190-0105	3,5	6	1,94	69,84	7,9
Shade Ash Linen White TreS	7969009	2 281 x 194 x 13	3-strip	Proteco Natura	-	-	Lively	1	0020-0104	2,5	6	2,66	106,4	7,3
Shade Ash Melange TreS	7969003	2 281 x 194 x 13	3-strip	Proteco Natura	-	-	Expressive	1	0020-0104	2,5	6	2,66	106,4	7,3
Shade Oak Northern White TreS	41025001	2 281 x 194 x 13	3-strip	Proteco Natura	-	-	Calm	2	0020-0104	2,5	6	2,66	106,4	7,3
Shade Oak Snow Flake MidiPlank	41016008	1 850 x 134 x 13	1-strip	Proteco Natura	Brushed	Minibevel	Lively	3	0190-0103	2,5	8	1,98	55,44	7,3
Shade Oak Cotton White Plank XT	7877033	2 200 x 190 x 14	1-strip	Proteco Natura	-	Minibevel	Calm	3	0190-0105	3,5	6	2,51	87,85	7,9
	7877034	2 000 x 190 x 14	1-strip	Proteco Natura	-	Minibevel	Calm	3	0190-0105	3,5	6	2,28	79,80	7,9
Shade Oak Cotton White DuoPlank	8727004	2 281 x 194 x 13	2-strip	Proteco Natura	-	-	Calm	3	0020-0104	2,5	6	2,66	106,4	7,3
Shade Oak Cotton White TreS	8723926	2 281 x 194 x 13	3-strip	Proteco Natura	-	-	Calm	3	0020-0104	2,5	6	2,66	106,4	7,3
Shade Oak Authentic MidiPlank	41016009	1 850 x 134 x 13	1-strip	Proteco Natura	Brushed	Minibevel	Lively	3	0190-0103	2,5	8	1,98	55,44	7,3

Due to the nature of the material this table shows typical values.

1: Fraxinus Angustifolia, 2: Quercus Rubra, 3: Quercus Robur & Quercus Petraea



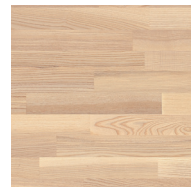
Shade Ash Ivory Plank



Shade Ash Linen White Plank



Shade Ash Linen White TreS



Shade Ash Melange TreS



Shade Oak Northern White TreS



Shade Oak Snow Flake MidiPlank



Shade Oak Cotton White Plank XT



Shade Oak Cotton White DuoPlank



Shade Oak Cotton White TreS



Shade Oak Authentic MidiPlank

The pictures only present the colour of the floor. For more details regarding grading and variations see the Grading Book or [www.tarkett.com](http://www.tarkett.com). Tarkett's international range of floors comprises many different products. Some of these may not be for sale in your country. Although every care has been taken to reproduce images that reflect the finished product, the quality of monitor and printer and the nature of wood results in variations in the color and structure of individual planks. When sanding a wooden floor the appearance will change in colour, texture and surface effects.

For further and latest information please visit [www.tarkett.com](http://www.tarkett.com)

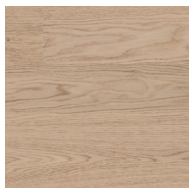
# SHADE

## WOOD - PRODUCT DATASHEET 2024

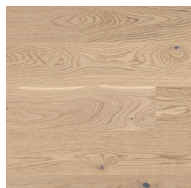
PRODUCT DATA	Material code	Dimensions LxWxH (mm)	Pattern	Surface treatment	Surface effect	Bevel (2 side)	Character	Latin name	DoP no.	Wear layer thk (mm)	Board/ pack	m2/ pack	m2/ pallet	Net weight/ m2 (kg)
Shade Oak Cream White Plank XT	7877049	2 000 x 190 x 14	1-strip	Proteco Natura	Brushed	Minibevel	Calm	3	0190-0105	3,5	6	2,28	79,80	7,9
Shade Oak Cream White MidiPlank	41016001	1 850 x 134 x 13	1-strip	Proteco Natura	Brushed	Minibevel	Lively	3	0190-0103	2,5	8	1,98	55,44	7,3
Shade Oak Cream White DuoPlank	8727901	2 281 x 194 x 13	2-strip	Proteco Natura	-	-	Lively	3	0020-0104	2,5	6	2,66	106,4	7,3
Shade Oak Cream White TreS	8723925	2 281 x 194 x 13	3-strip	Proteco Natura	-	-	Lively	3	0020-0104	2,5	6	2,66	106,4	7,3
Shade Oak Soft Beige Plank	7878023	2 200 x 162 x 13	1-strip	Proteco Natura	Brushed	Minibevel	Lively	3	0190-0103	2,5	6	2,14	77,04	7,3
Shade Oak Soft Beige TreS	8723927	2 281 x 194 x 13	3-strip	Proteco Natura	Brushed	-	Lively	3	0190-0103	2,5	6	2,66	106,4	7,3
Shade Oak Essence Plank XT	7877050	2 200 x 190 x 14	1-strip	Proteco Natura	Brushed	Minibevel	Calm	3	0190-0105	3,5	6	2,51	87,85	7,9
Shade Oak Essence DuoPlank	8727009	2 281 x 194 x 13	2-strip	Proteco Natura	Brushed	-	Calm	3	0020-0104	2,5	6	2,66	106,4	7,3
Shade Oak Misty Grey TreS	8723040	2 281 x 194 x 13	3-strip	Proteco Natura	-	-	Calm	3	0020-0104	2,5	6	2,66	106,4	7,3
Shade Oak Evening Grey MidiPlank	41016002	1 850 x 134 x 13	1-strip	Proteco Natura	Brushed	Minibevel	Lively	3	0190-0103	2,5	8	1,98	55,44	7,3

Due to the nature of the material this table shows typical values.

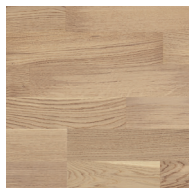
1: Fraxinus Angustifolia, 2: Quercus Rubra, 3: Quercus Robur & Quercus Petraea



Shade Oak Cream White Plank XT



Shade Oak Cream White MidiPlank



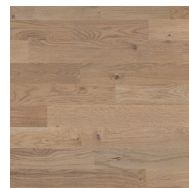
Shade Oak Cream White DuoPlank



Shade Oak Cream White TreS



Shade Oak Soft Beige Plank



Shade Oak Soft Beige TreS



Shade Oak Essence Plank XT



Shade Oak Essence DuoPlank



Shade Oak Misty Grey TreS



Shade Oak Evening Grey MidiPlank

The pictures only present the colour of the floor. For more details regarding grading and variations see the Grading Book or [www.tarkett.com](http://www.tarkett.com). Tarkett's international range of floors comprises many different products. Some of these may not be for sale in your country. Although every care has been taken to reproduce images that reflect the finished product, the quality of monitor and printer and the nature of wood results in variations in the color and structure of individual planks. When sanding a wooden floor the appearance will change in colour, texture and surface effects.

For further and latest information please visit [www.tarkett.com](http://www.tarkett.com)

# SHADE

## WOOD - PRODUCT DATASHEET 2024

PRODUCT DATA	Material code	Dimensions LxWxH (mm)	Pattern	Surface treatment	Surface effect	Bevel (2 side)	Character	Latin name	DoP no.	Wear layer thk (mm)	Board/ pack	m2/ pack	m2/ pallet	Net weight/ m2 (kg)
Shade Oak Stone Grey Plank	7876088	2 000 x 162 x 14	1-strip	Proteco Natura	Brushed	Minibevel	Expressive	3	0190-0105	3,5	6	1,94	69,84	7,9
Shade Oak Stone Grey TreS	8723041	2 281 x 194 x 13	3-strip	Proteco Natura	Brushed	-	Calm	3	0190-0104	2,5	6	2,66	106,4	7,3
Shade Oak Nutmeg Plank XT	7879032	2 000 x 190 x 13	1-strip	Proteco Natura	Brushed	Minibevel	Lively	3	0190-0103	2,5	6	2,28	79,8	7,3
Shade Oak Almond Plank	7876122	2 200 x 162 x 14	1-strip	Proteco Natura	Brushed	Minibevel	Lively	3	0190-0105	3,5	6	2,14	77,04	7,9
Shade Oak Almond TreS	8723042	2 281 x 194 x 13	3-strip	Proteco Natura	Brushed	-	Calm	3	0020-0104	2,5	6	2,66	106,4	7,3
Shade Oak Italian Brown Plank	7876112	2 000 x 162 x 14	1-strip	Proteco Natura	Brushed	Minibevel	Lively	3	0190-0105	3,5	6	1,94	69,84	7,9
Shade Oak Italian Brown DuoPlank	8727013	2 281 x 194 x 13	2-strip	Proteco Natura	Brushed	-	Lively	3	0020-0104	2,5	6	2,66	106,4	7,3
Shade Oak Cumin MidiPlank	41016003	1 850 x 134 x 13	1-strip	Proteco Natura	-	Minibevel	Calm	3	0190-0103	2,5	8	1,98	55,44	7,3
Shade Oak Charcoal Plank	7876106	2 000 x 162 x 14	1-strip	Proteco Natura	Brushed	Minibevel	Calm	3	0190-0105	3,5	6	1,94	69,84	7,9

Due to the nature of the material this table shows typical values.

1: Fraxinus Angustifolia, 2: Quercus Rubra, 3: Quercus Robur & Quercus Petraea



Shade Oak Stone Grey Plank



Shade Oak Stone Grey TreS



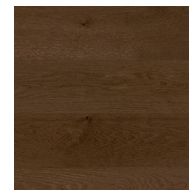
Shade Oak Nutmeg Plank XT



Shade Oak Almond Plank



Shade Oak Almond TreS



Shade Oak Italian Brown Plank



Shade Oak Italian Brown DuoPlank



Shade Oak Cumin MidiPlank



Shade Oak Charcoal Plank

The pictures only present the colour of the floor. For more details regarding grading and variations see the Grading Book or [www.tarkett.com](http://www.tarkett.com). Tarkett's international range of floors comprises many different products. Some of these may not be for sale in your country. Although every care has been taken to reproduce images that reflect the finished product, the quality of monitor and printer and the nature of wood results in variations in the color and structure of individual planks. When sanding a wooden floor the appearance will change in colour, texture and surface effects.

For further and latest information please visit [www.tarkett.com](http://www.tarkett.com)

# VEDLIKEHOLDSANVISNING

FOR TREGULV MED LAKKERT OVERFLATE – PRIVAT BRUK

Renholds- og vedlikeholds-anvisning for lakkerte gulv

## Generelle råd

Tarketts sortiment av renholds- og vedlikeholdsprodukter gjør rengjøring enklere og bevarer gulvet. Ved å følge råd i denne anvisningen bidrar det til å bevare gulvet og forlenge levetiden.

## Beskytt gulvet

Stopp smusset ved ytterdøren med passende avtørkningsmatter. Jo mer smuss du stopper ved døren, desto mindre renhold er det behov for. Husk at sand og grus sliter på gulvet og lager riper.

Møbelknotter under møblene og beskyttelsesplate under rullende stolhjul reduserer risikoen for delaminering, merker og riper på gulvet. Møbler skal løftes – ikke dras – over gulvet. Kontroller og rengjør møbelknotter/beskyttelsesplate jevnlig og skift ut ved behov.

Ulike treslag har ulike unike egenskaper som hardhet, trykk- og ripefølsomhet, farge mm. Alle tregulv endrer farge med tiden, helt fra parketten pakkes ut av esken, til den utsettes for UV-lys. Dette er en naturlig prosess som ikke kan unngås.

Gulv som for eksempel dekkes med avpassede tepper vil ha mindre fargeendring enn gulv som ikke tildekkes. Vær oppmerksom på at produkter som inneholder lateks eller gummi kan misfarge gulvet, som f.eks. baksiden av gulvmatter, sorte gummihjul osv.

**Obs! Teip skal aldri festes direkte på gulvet, det kan skade den lakkerte overflate.**

**Gulvet skal ikke behandles med polish eller voks.**

## Inneklima

Riktig klima og luftfuktighet i rommet er viktig for at parketten ikke skal forandre form mer enn normalt. I nye hus bør man være spesielt oppmerksom på dette. Byggfukt og høy sommerfuktighet krever god ventilasjon og eventuell oppvarming. Relativ luftfuktighet (RF) innendørs skal ligge mellom 30% og 60%. I frysingssesongen kan det iblant bli for tørt, og ved RF under 30% kreves det at luftfuktigheten økes ved hjelp av luftfukter eller lignende. Husk at ved gulvvarme skal ikke overflatetemperaturen overstige 27°C, dette gjelder også under avpassede tepper osv.

## Daglig rengjøring

Ved daglig rengjøring behøves normalt kun tørre rengjøringsmetoder, tørrmopping eller støvsuging og en fuktig klut til å tørke opp flekker osv. Gulvet skal være tørt etter ca 10 sekunder.

Ved grundigere rengjøring, fukttørk gulvet med en godt oppvridd microfibernopp. Våtmopp anbefales ikke ettersom den etterlater seg for mye vann på parkettgulvet. Benytt Tarkoclean for lakkerte gulv, eller tilsvarende produkt for lakkerte gulv. Les på flasken for mer informasjon og riktig dosering. Gulvet skal være tørt etter 1-2 minutter.

Vær oppmerksom på at gulv med en matt overflate krever mer frekvent renhold enn blankere gulv.

Bruk ikke såpe (som for eksempel Grønnsåpe) på lakkerte overflater da det kan danne seg en hinne på overflaten. Sitrusbaserte eller ripende rengjøringsmidler skal heller ikke benyttes.

Gulv med fasede kanter eller børstet overflate, krever hyppigere renhold / vedlikehold da smuss m.m. samler seg lettere på denne type gulv, spesielt i trafikkerte områder.

## Flekkfjerning

Tarketts lakkerte parkettgulv har en høy flekkbestandighet. For best resultat bør flekker fjernes når de er ferske. Når flekken er borte skal gulvet fukttørkes med rent vann. Bruk en ren, godt oppvridd, fuktig klut. Se anvisning under for spesifikk informasjon. Aceton skal aldri benyttes da det skader lakk. Svarte skomerker fjernes med viskelær.

Type flekk	Fjernes med
Frukt, bær, saft, øl, vin, melk, fløte, kaffe, te, sjokolade m.m	Syntetisk rengjøringsmiddel uten ammoniakk, f.eks. Tarkoclean* i lunkent vann
Fett, skokrem, olje, asfalt m.m	Mildt alkalisk rengjøringsmiddel (pH maks. 8.5)**
Fargeblyant, blekk, kulepenn, leppestift m.m	White spirit**
Urin, oppkast	Syntetisk rengjøringsmiddel uten ammoniakk, f.eks. Tarkoclean* i lunkent vann
Blod	Kaldt vann

\*Tarkoclean for lakkerte gulv

\*\*Rengjør alltid med rent vann etter bruk av denne type produkt.

Proteco

Tarketts overflatebehandling Proteco har tilhørende renhold- og vedlikeholdsprodukter som er spesielt utviklet for daglig renhold og periodisk vedlikehold; Tarkoclean eller Bioclean, avhengig av overflatebehandling. For beste resultat på Tarketts tregulv anbefales det at disse produktene benyttes. **Følg alltid informasjon i vedlikeholdsanvisning og anbefalt dosering angitt på emballasjen**

 **Tarkett**

# VEDLIKEHOLDSANVISNING

## FOR TREGULV MED LAKKERT OVERFLATE – PROFESJONELL BRUK

## Renholds- og vedlikeholds-anvisning for lakkerte tregulv

### Generelle råd

Tarketts sortiment av renholds- og vedlikeholdsprodukter gjør rengjøring enklere og bevarer gulvet. Ved å følge råd i denne anvisningen bidrar det til å bevare gulvet og forlenge levetiden.

### Beskytt gulvet

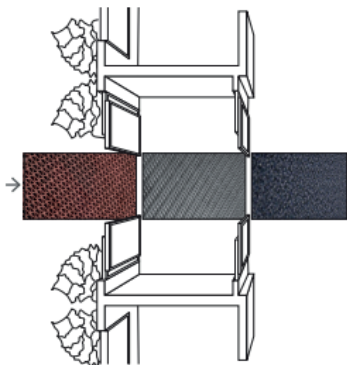
Stopp smusset ved ytterdøren med passende avtørkningsmatter. Jo mer smuss du stopper ved døren, desto mindre renhold er det behov for. Husk at sand og grus sliter på gulvet og lager riper.

#### Benytt et 3-sone system

Sone 1:  
Avskrapningsrister  
- Utenfor bygningen

Sone 2:  
Avskrapningsmatte/  
Kombinasjonsmatte  
- Inngangsparti

Sone 3:  
Avskrapningsmatte/  
Kombinasjonsmatte  
- Inne i bygget



Møbelknotter under møblene og beskyttelsesplate under rullende stolhjul reduserer risiko for delaminering, merker og riper på gulvet. Møbler skal løftes – ikke dras – over gulvet. Kontroller og rengjør møbelknotter jevnlig og skift ut ved behov.

Ulike treslag har ulike unike egenskaper som hardhet, trykk- og ripefølsomhet, farge mm. Alle tregulv endrer farge med tiden, helt fra parketten pakkes ut av esken, til den utsettes for UV-lys. Dette er en naturlig prosess som ikke kan unngås.

Gulv som for eksempel dekkes med avpassede tepper vil ha mindre fargeendring enn gulv som ikke tildekkes. Vær oppmerksom på at produkter som inneholder lateks eller gummi kan misfarge gulvet, som f.eks baksiden av gulvmatter, sorte gummihjul osv.

**Obs! Teip skal aldri festes direkte på gulvet, det kan skade den lakkerte overflate.**

**Gulvet skal ikke behandles med polish eller voks.**

### Inneklima

Riktig klima og luftfuktighet i rommet er viktig for at parketten ikke skal forandre form mer enn normalt. I nye hus bør man være spesielt oppmerksomme på dette. Byggfukt og høy sommerfuktighet krever god ventilasjon og eventuell oppvarming. Relativ luftfuktighet (RF) innendørs skal ligge mellom 30% og 60%. I fyringssesongen kan det iblant bli for tørt, og ved RF under 30% kreves det at luftfuktigheten økes ved hjelp av luftfukter eller lignende. Husk at ved gulvvarme skal ikke overflatetemperaturen overstige 27°C, dette gjelder også under avpassede tepper osv.

### Byggrensjøring

Byggrensjøring skal alltid utføres før et nytt gulv tas i bruk. Under byggetiden skal alltid gulvet beskyttes med hard papp eller liknende. Beskyttelsesmateriellet skal kunne slippe gjennom fukt, og må ikke misfarge gulvet.

Støvsug gulvet, og forsikre deg om at det ikke ligger grus eller skitt på overflaten som kan skade den ved rengjøring.

Hvis nødvendig, fuktmopp gulvet med en mikrofibermopp. Bytt, eller rengjør, moppen ofte når den blir skitten. Gjenta ved behov. Våtmopp anbefales ikke ettersom den etterlater seg for mye vann på parkettgulvet.

En kombimaskin kan benyttes for større arealer, sørg for at vannmengde er skrudd ned til det absolutte minimum. Kontroller at vann ikke blir liggende på gulvet. Gulvet skal være tørt etter 1-2 minutter

For normal rengjøring tilsett 20 ml Tarkoclean for lakkerte gulv (pH 7-9) til 10 liter vann. En kork på flasken tilsvarer ca 10 ml. For kraftig tilsussete flater tilsett 50 ml til 10 liter rent vann.

Dersom det er betong- eller gipsstøv som skal fjernes, benytt en fuktig mopp med vann tilsatt egnet rengjøringsmiddel (pH 3-5). Følg anvisning fra leverandør nøye men tilsatt rengjøringsmiddel skal ikke overstige 10 ml pr liter vann. Skift mopp ofte og gjenta ved behov. Avslutt rengjøringen ved å fjerne alle rester med en fuktig mopp med rent vann, evt tilsatt litt nøytralt rengjøringsmiddel. OBS! Det skal aldri bli liggende vann på gulvet, det skader tregulvet. Gulvet skal være tørt etter 1-2 minutter

### Daglig rengjøring

Ved daglig rengjøring behøves normalt kun tørre rengjøringsmetoder, tørrmopping eller støvsuging. Ved daglig rengjøring behøves normalt kun tørre rengjøringsmetoder, tørrmopping eller støvsuging og en fuktig klut til å tørke opp flekker osv. Gulvet skal være tørt etter ca 10 sekunder.

Benytt Tarkoclean for lakkerte gulv, les på flasken for mer informasjon og riktig dosering. Våtmopp anbefales ikke ettersom den etterlater seg for mye vann på parkettgulvet. Gulvet skal være tørt etter 1-2 minutter.

Vær oppmerksom på at gulv med en matt overflate krever mer frekvent renhold enn blankere gulv.

Bruk ikke såpe (som for eksempel Grønnsåpe) på lakkerte overflater da det kan danne seg en hinne på overflaten. Sitrusbaserte eller ripende rengjøringsmidler skal heller ikke benyttes.

Gulv med fasede kanter eller børstet overflate krever hyppigere renhold / vedlikehold da smuss m.m samler seg lettere på denne type gulv, spesielt i trafikerte områder.



## Flekkfjerning

Tarketts lakkerte parkettgulv har en høy flekkbestandighet. For best resultat bør flekker fjernes når de er ferske. Når flekken er borte skal gulvet fukttørkes med rent vann. Bruk en ren, godt oppvridd, fuktig klut. Se anvisning under for spesifikk informasjon. Aceton skal aldri benyttes da det skader lakk.

Svarte skomerker fjernes med viskelær.

Type flekk	Fjernes med
Frukt, bær, saft, øl, vin, melk, fløte, kaffe, te, sjokolade m.m	Syntetisk rengjøringsmiddel uten ammoniakk, f.eks. Tarkoclean* i lunkent vann
Fett, kokrem, olje, asfalt m.m	Mildt alkalisk rengjøringsmiddel (pH maks. 8.5)**
Fargeblyant, blekk, kulepenn, leppestift m.m	White spirit**
Urin, oppkast	Syntetisk rengjøringsmiddel uten ammoniakk, f.eks. Tarkoclean* i lunkent vann
Blod	Kaldt vann

\*Tarkoclean for lakkerte gulv

\*\*Rengjør alltid med rent vann etter bruk av denne type produkt.



Tarketts overflatebehandling Proteco har tilhørende renhold- og vedlikeholdsprodukter som er spesielt utviklet for daglig renhold og periodisk vedlikehold; Tarkoclean eller Bioclean, avhengig av overflatebehandling. For beste resultat på Tarketts tregulv anbefales det at disse produktene benyttes.

**Følg alltid informasjon i vedlikeholdsanvisning og anbefalt dosering angitt på emballasjen**